

POP T1M - Population

	1968	1975	1982	1990	1999	2009
Population	685	909	1 165	1 439	1 768	2 066
Densité moyenne (hab/km2)	64,9	86,2	110,4	136,4	167,6	195,8

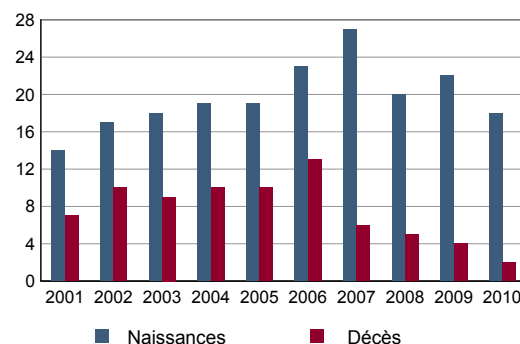
Sources : Insee, RP1968 à 1990 dénombremments - RP1999 et RP2009 exploitations principales.

POP T2M - Indicateurs démographiques

	1968 à 1975	1975 à 1982	1982 à 1990	1990 à 1999	1999 à 2009
Variation annuelle moyenne de la population en %	+4,1	+3,6	+2,7	+2,3	+1,6
- due au solde naturel en %	+0,1	+0,4	+0,8	+0,7	+0,6
- due au solde apparent des entrées sorties en %	+4,0	+3,2	+1,9	+1,6	+1,0
Taux de natalité en ‰	14,4	11,9	14,2	12,0	10,2
Taux de mortalité en ‰	13,1	7,9	6,1	4,9	4,6

Sources : Insee, RP1968 à 1990 dénombremments - RP1999 et RP2009 exploitations principales - État civil.

POP G1 - Naissances et décès



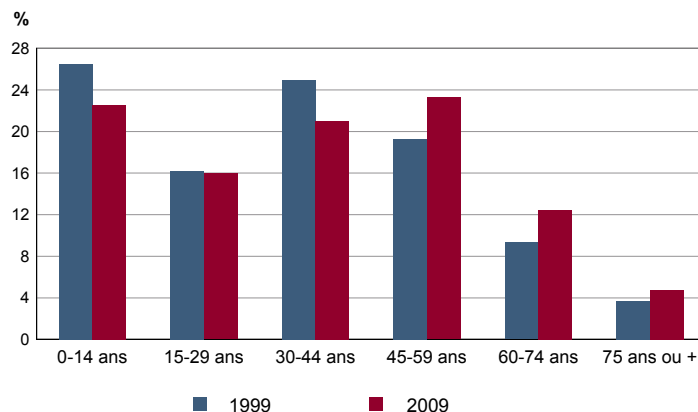
Source : Insee, État civil

POP T3 - Population par sexe et âge en 2009

	Hommes	%	Femmes	%
Ensemble	1 028	100,0	1 038	100,0
0 à 14 ans	230	22,4	236	22,7
15 à 29 ans	171	16,7	159	15,3
30 à 44 ans	199	19,3	236	22,7
45 à 59 ans	252	24,5	229	22,1
60 à 74 ans	128	12,5	128	12,3
75 à 89 ans	47	4,6	50	4,8
90 ans ou plus	1	0,1	1	0,1
0 à 19 ans	305	29,7	305	29,4
20 à 64 ans	610	59,3	611	58,8
65 ans ou plus	113	11,0	122	11,8

Source : Insee, RP2009 exploitation principale.

POP G2 - Population par grande tranche d'âge



Sources : Insee, RP1999 et RP2009 exploitations principales.

POP T4M - Lieu de résidence 5 ans auparavant

Personne de 5 ans ou plus habitant 5 ans auparavant :	2009	%
Le même logement		
Un autre logement de la même commune		
Une autre commune du même département		
Un autre département de la même région		
Une autre région de France métropolitaine		
Un DOM		
Hors de France métropolitaine ou d'un DOM		

Source : Insee, RP2009 exploitation principale.

POP G3 - Part en 2009 des personnes qui résidaient dans un autre logement 5 ans auparavant selon l'âge

Données non disponibles suite à changement de questionnaire

POP T5 - Population de 15 ans ou plus selon la catégorie socioprofessionnelle

	2009	%	1999	%
Ensemble	1 585	100,0	1 312	100,0
Agriculteurs exploitants	23	1,5	44	3,4
Artisans, commerçants, chefs d'entreprise	98	6,2	64	4,9
Cadres et professions intellectuelles supérieures	235	14,8	124	9,5
Professions intermédiaires	294	18,5	276	21,0
Employés	211	13,3	216	16,5
Ouvriers	141	8,9	112	8,5
Retraités	372	23,5	212	16,2
Autres personnes sans activité professionnelle	211	13,3	264	20,1

Sources : Insee, RP1999 et RP2009 exploitations complémentaires.

POP T6 - Population de 15 ans ou plus par sexe, âge et catégorie socioprofessionnelle en 2009

	Hommes	Femmes	Part en % de la population âgée de		
			15 à 24 ans	25 à 54 ans	55 ans ou +
Ensemble	810	775	100,0	100,0	100,0
Agriculteurs exploitants	20	4	0,0	2,4	0,7
Artisans, commerçants, chefs d'entreprise	70	27	0,0	10,5	2,2
Cadres et professions intellectuelles supérieures	157	78	0,0	23,9	7,2
Professions intermédiaires	121	172	14,0	28,2	5,8
Employés	35	176	14,0	18,7	5,0
Ouvriers	125	16	17,5	9,6	4,3
Retraités	204	168	0,0	0,0	68,3
Autres personnes sans activité professionnelle	78	133	54,4	6,7	6,5

Source : Insee, RP2009 exploitation complémentaire.

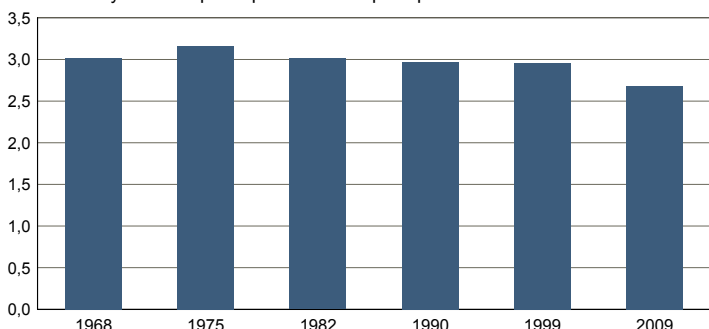
FAM T1 - Ménages selon la structure familiale

	Nombre de ménages				Population des ménages	
	2009	%	1999	%	2009	1999
Ensemble	771	100,0	596	100,0	2 071	1 792
Ménages d'une personne	141	18,3	88	14,8	141	88
- hommes seuls	102	13,2	40	6,7	102	40
- femmes seules	39	5,1	48	8,1	39	48
Autres ménages sans famille	0	0,0	12	2,0	0	40
Ménages avec famille(s)	630	81,7	496	83,2	1 930	1 664
dont la famille principale est :						
- un couple sans enfant	247	32,0	144	24,2	513	288
- un couple avec enfant(s)	313	40,6	320	53,7	1 221	1 288
- une famille monoparentale	70	9,1	32	5,4	196	88

Sources : Insee, RP1999 et RP2009 exploitations complémentaires.

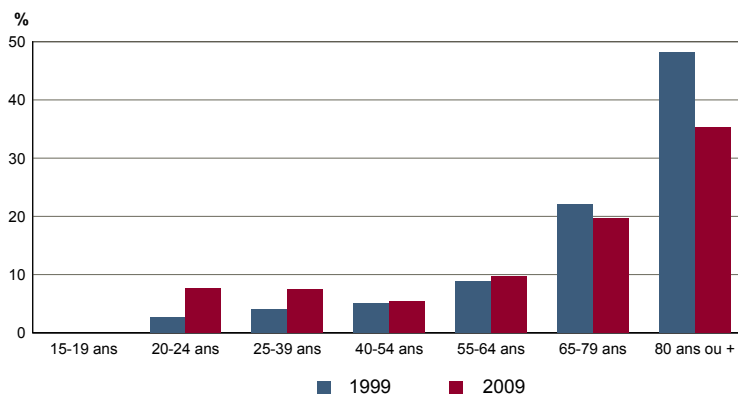
FAM G1M - Évolution de la taille des ménages

Nombre moyen d'occupants par résidence principale



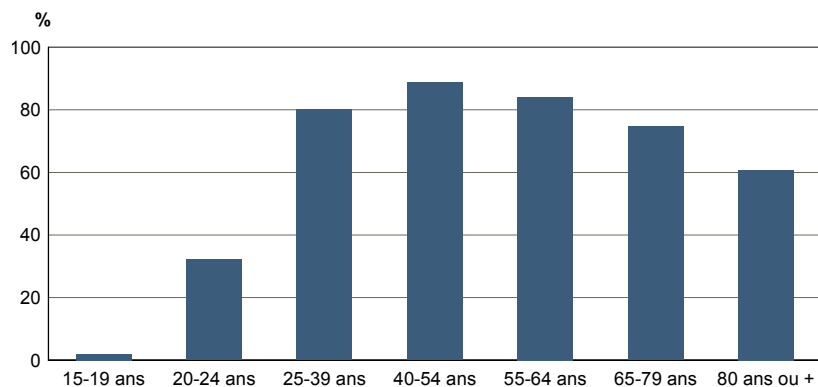
Sources : Insee, RP1968 à 1990 dénombremments - RP1999 et RP2009 exploitations principales.

FAM G2 - Personnes de 15 ans ou plus vivant seules selon l'âge - population des ménages



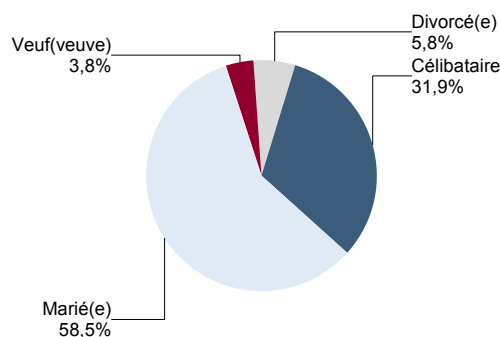
Sources : Insee, RP1999 et RP2009 exploitations principales.

FAM G3 - Personnes de 15 ans ou plus déclarant vivre en couple selon l'âge en 2009



Source : Insee, RP2009 exploitation principale.

FAM G4 - État matrimonial légal des personnes de 15 ans ou plus en 2009



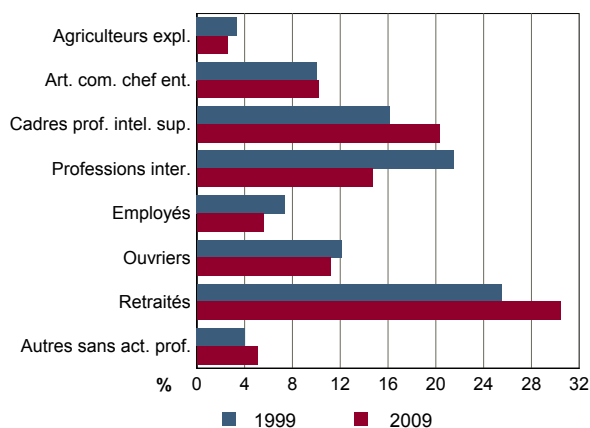
Source : Insee, RP2009 exploitation principale.

FAM T2 - Ménages selon la catégorie socioprofessionnelle de la personne de référence en 2009

	Ménages	%	Population des ménages	%
Ensemble	771	100,0	2 071	100,0
Agriculteurs exploitants	20	2,5	55	2,6
Artisans, commerçants, chefs d'entreprise	78	10,2	235	11,3
Cadres et professions intellectuelles sup.	157	20,3	485	23,4
Professions intermédiaires	114	14,7	364	17,6
Employés	43	5,6	102	4,9
Ouvriers	86	11,2	254	12,3
Retraités	235	30,5	454	21,9
Autres pers. sans activité professionnelle	39	5,1	121	5,9

Source : Insee, RP2009 exploitation complémentaire.

FAM G5 - Ménages selon la catégorie socio-professionnelle de la personne de référence



Sources : Insee, RP1999 et RP2009 exploitations complémentaires.

FAM T3 - Composition des familles

	2009	%	1999	%
Ensemble	634	100,0	500	100,0
Couples avec enfant(s)	313	49,4	320	64,0
Familles monoparentales :	74	11,7	36	7,2
hommes seuls avec enfant(s)	20	3,1	8	1,6
femmes seules avec enfant(s)	55	8,6	28	5,6
Couples sans enfant	247	38,9	144	28,8

Sources : Insee, RP1999 et RP2009 exploitations complémentaires.

FAM T4 - Familles selon le nombre d'enfants âgés de moins de 25 ans

	2009	%	1999	%
Ensemble	634	100,0	500	100,0
Aucun enfant	290	45,7	164	32,8
1 enfant	110	17,3	124	24,8
2 enfants	168	26,5	128	25,6
3 enfants	59	9,3	56	11,2
4 enfants ou plus	8	1,2	28	5,6

Sources : Insee, RP1999 et RP2009 exploitations complémentaires.

EMP T1 - Population de 15 à 64 ans par type d'activité

	2009	1999
Ensemble	1 365	1 137
Actifs en %	76,8	75,3
dont :		
actifs ayant un emploi en %	72,0	70,0
chômeurs en %	4,8	4,9
Inactifs en %	23,2	24,7
élèves, étudiants et stagiaires non rémunérés en %	9,9	12,2
retraités ou préretraités en %	8,7	5,9
autres inactifs en %	4,6	6,6

En 1999, les militaires du contingent formaient une catégorie d'actifs à part.

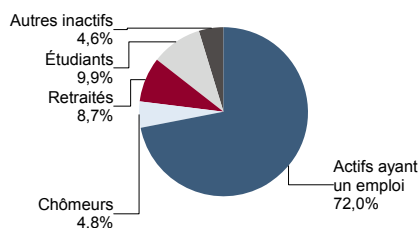
Sources : Insee, RP1999 et RP2009 exploitations principales.

EMP T2 - Activité et emploi de la population de 15 à 64 ans par sexe et âge en 2009

	Population	Actifs	Taux d'activité en %	Actifs ayant un emploi	Taux d'emploi en %
Ensemble	1 365	1 049	76,8	984	72,0
15 à 24 ans	236	99	41,9	76	32,4
25 à 54 ans	865	823	95,1	789	91,2
55 à 64 ans	264	127	48,1	118	44,8
Hommes	685	539	78,7	507	74,0
15 à 24 ans	127	62	48,5	46	36,2
25 à 54 ans	422	412	97,7	401	95,1
55 à 64 ans	136	66	48,2	60	43,9
Femmes	680	510	75,0	477	70,1
15 à 24 ans	109	37	34,2	30	27,9
25 à 54 ans	443	411	92,7	388	87,4
55 à 64 ans	128	62	48,1	59	45,8

Source : Insee, RP2009 exploitation principale.

EMP G1 - Population de 15 à 64 ans par type d'activité en 2009



Source : Insee, RP2009 exploitation principale.

EMP T3 - Population active de 15 à 64 ans selon la catégorie socioprofessionnelle

	2009	dont actifs ayant un emploi	1999	dont actifs ayant un emploi
Ensemble	998	908	844	784
dont :				
Agriculteurs exploitants	23	23	44	44
Artisans, commerçants, chefs d'entreprise	94	90	64	60
Cadres et professions intellectuelles sup.	235	231	124	124
Professions intermédiaires	294	270	276	260
Employés	211	180	216	184
Ouvriers	137	114	112	112

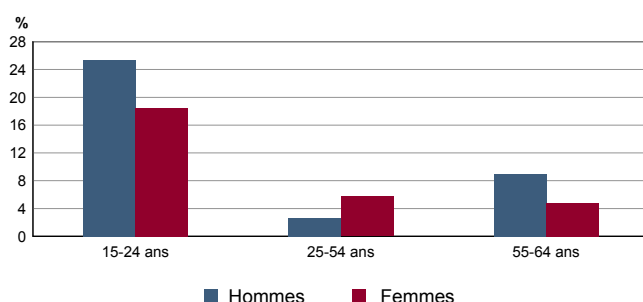
Sources : Insee, RP1999 et RP2009 exploitations complémentaires.

EMP T4 - Chômage (au sens du recensement) des 15-64 ans

	2009	1999
Nombre de chômeurs	66	56
Taux de chômage en %	6,3	6,5
Taux de chômage des hommes en %	6,0	3,7
Taux de chômage des femmes en %	6,5	9,7
Part des femmes parmi les chômeurs en %	50,8	69,6

Sources : Insee, RP1999 et RP2009 exploitations principales.

EMP G2 - Taux de chômage (au sens du recensement) des 15-64 ans par sexe et âge en 2009



Source : Insee, RP2009 exploitation principale.

EMP T5 - Emploi et activité

	2009	1999
Nombre d'emplois dans la zone	480	330
Actifs ayant un emploi résidant dans la zone	990	799
Indicateur de concentration d'emploi	48,5	41,3
Taux d'activité parmi les 15 ans ou plus en %	66,0	66,0

L'indicateur de concentration d'emploi est égal au nombre d'emplois dans la zone pour 100 actifs ayant un emploi résidant dans la zone.

Sources : Insee, RP1999 et RP2009 exploitations principales lieu de résidence et lieu de travail.

EMP T6 - Emplois selon le statut professionnel

	2009	%	1999	%
Ensemble	480	100,0	330	100,0
Salariés	403	83,9	264	80,0
dont femmes	205	42,7	146	44,2
dont temps partiel	67	14,0	59	17,9
Non salariés	77	16,1	66	20,0
dont femmes	23	4,7	16	4,8
dont temps partiel	13	2,6	8	2,4

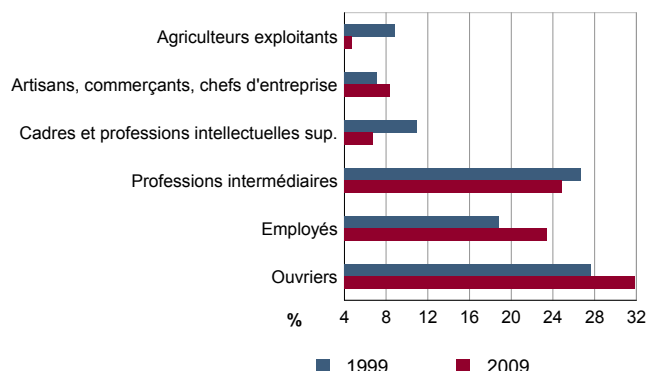
Sources : Insee, RP1999 et RP2009 exploitations principales lieu de travail.

EMP T7 - Emplois par catégorie socioprofessionnelle en 2009

	Nombre	%
Ensemble	490	100,0
Agriculteurs exploitants	23	4,8
Artisans, commerçants, chefs d'entreprise	41	8,4
Cadres et professions intellectuelles sup.	33	6,7
Professions intermédiaires	122	24,9
Employés	115	23,4
Ouvriers	156	31,9

Source : Insee, RP2009 exploitation complémentaire lieu de travail.

EMP G3 - Emplois par catégorie socioprofessionnelle



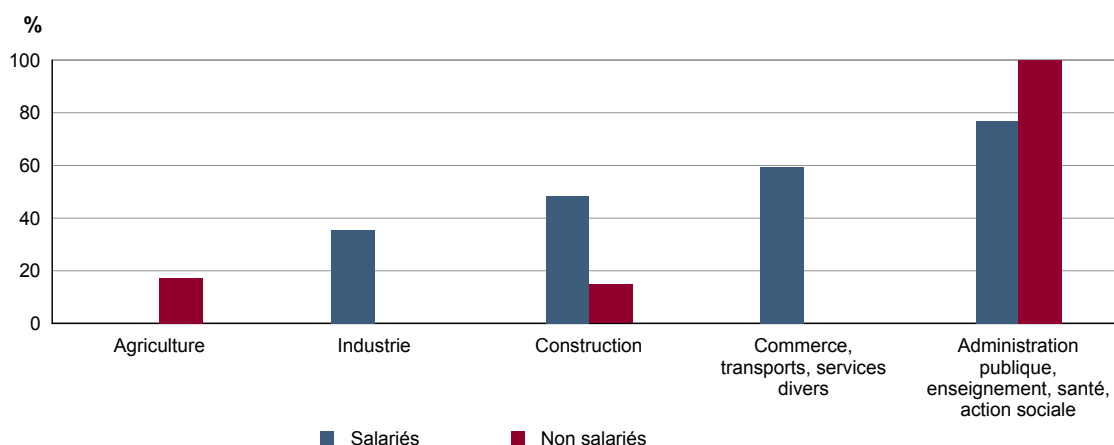
Sources : Insee, RP1999 et RP2009 exploitations complémentaires lieu de travail.

EMP T8 - Emplois selon le secteur d'activité

	2009				1999	
	Nombre	%	dont femmes en %	dont salariés en %	Nombre	%
Ensemble	490	100,0	52,7	86,0	409	100,0
Agriculture	29	5,8	13,7	17,6	48	11,7
Industrie	82	16,7	35,7	100,0	55	13,4
Construction	60	12,2	33,3	54,3	49	12,0
Commerce, transports, services divers	191	39,0	54,9	92,9	169	41,3
Administration publique, enseignement, santé, action sociale	129	26,3	77,9	96,9	88	21,5

Sources : Insee, RP1999 et RP2009 exploitations complémentaires lieu de travail.

EMP G4 - Taux de féminisation des emplois par statut et secteur d'activité en 2009



Source : Insee, RP2009 exploitation complémentaire lieu de travail.

ACT T1 - Population de 15 ans ou plus ayant un emploi selon le statut en 2009

	Nombre	%	dont % temps partiel	dont % femmes
Ensemble	990	100,0	16,5	48,4
Salariés	847	85,5	17,5	51,0
Non salariés	144	14,5	10,9	33,3

Source : Insee, RP2009 exploitation principale.

ACT T2 - Statut et condition d'emploi des 15 ans ou plus selon le sexe en 2009

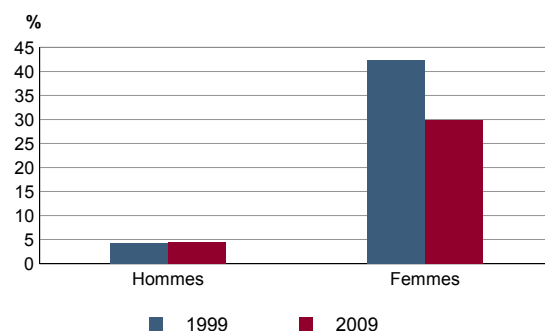
	Hommes	%	Femmes	%
Ensemble	511	100,0	480	100,0
Salariés	415	81,2	432	90,0
Titulaires de la fonction publique et contrats à durée indéterminée	381	74,5	397	82,9
Contrats à durée déterminée	14	2,7	26	5,5
Intérim	3	0,6	1	0,2
Emplois aidés	1	0,2	4	0,8
Apprentissage - stage	17	3,3	3	0,6
Non salariés	96	18,8	48	10,0
Indépendants	48	9,4	32	6,7
Employeurs	48	9,4	11	2,2
Aides familiaux	0	0,0	5	1,0

Source : Insee, RP2009 exploitation principale.

ACT T3 - Salariés de 15 à 64 ans par sexe, âge et temps partiel en 2009

	Hommes	dont % temps partiel	Femmes	dont % temps partiel
Ensemble	414	4,3	430	30,1
15 à 24 ans	44	20,0	28	34,5
25 à 54 ans	327	2,4	349	29,4
55 à 64 ans	43	2,3	52	32,1

Source : Insee, RP2009 exploitation principale.

ACT G1 - Part des salariés de 15 ans ou plus à temps partiel par sexe


Sources : Insee, RP1999 et RP2009 exploitations principales.

ACT T4 - Lieu de travail des actifs de 15 ans ou plus ayant un emploi qui résident dans la zone

	2009	%	1999	%
Ensemble	990	100,0	798	100,0
Travaillent :				
dans la commune de résidence	125	12,6	113	14,2
dans une commune autre que la commune de résidence	865	87,4	685	85,8
située dans le département de résidence	775	78,3	630	78,9
située dans un autre département de la région de résidence	71	7,2	46	5,8
située dans une autre région en France métropolitaine	18	1,8	9	1,1
située dans une autre région hors de France métropolitaine (Dom, Com, étranger)	1	0,1	0	0,0

Sources : Insee, RP1999 et RP2009 exploitations principales.

DEFM T1 - Catégories de demandeurs d'emploi inscrits en fin de mois selon le sexe et l'âge

	Demandeurs de catégorie ABC					Demandeurs de catégorie A				
	Au 31 décembre 2011				Evolution 2010-2011 en %			Au 31 décembre 2011		
	Ensemble	%	Hommes	Femmes	Ensemble	Hommes	Femmes	Ensemble	Hommes	Femmes
Ensemble	78	100,0	37	41	20,0	42,3	5,1	44	24	20
15 à 24 ans	14	17,9	6	8	16,7	c	c	7	c	c
25 à 49 ans	49	62,8	24	25	16,7	50,0	-3,8	29	18	11
50 ans ou plus	15	19,2	7	8	36,4	c	c	8	c	c
Chômeurs de longue durée	31	100,0	14	17	40,9	75,0	21,4	///	///	///
15 à 24 ans	c	c	c	c	c	c	c	///	///	///
25 à 49 ans	20	64,5	8	12	66,7	c	c	///	///	///
50 ans ou plus	c	c	c	c	c	c	c	///	///	///

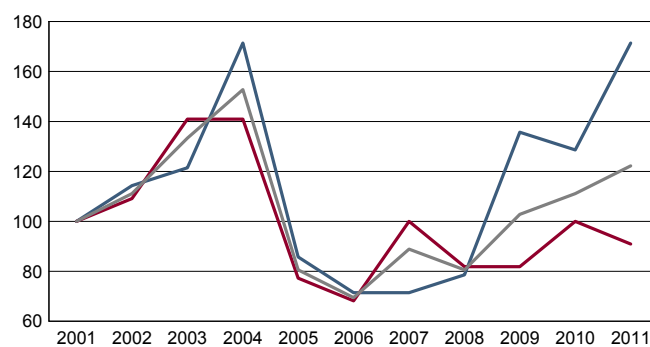
/// : information(s) non disponible(s) pour ce niveau géographique

Champ : demandeurs d'emploi inscrits à Pôle emploi, tenus de faire des actes positifs de recherche d'emploi.

Source : Pôle emploi, Dares, Statistiques du marché du travail.

DEFM G1 - Evolution des DEFM de catégorie A selon l'âge

DEFM G2 - Evolution des DEFM de catégorie A selon le sexe

Graphique non éditable
pour cause de secret statistique


Indice base 100 en 2001

— Hommes — Femmes — Ensemble

Champ : demandeurs d'emploi inscrits à Pôle emploi, tenus de faire des actes positifs de recherche d'emploi, sans emploi.

Source : Pôle emploi, Dares, Statistiques du marché du travail.

DEFM T2 - Motif d'inscription des demandeurs d'emploi

	Demandeurs de catégorie ABC					Demandeurs de catégorie A			
	Au 31 décembre 2011			Evol 2010-2011 en %		Au 31 décembre 2011			
	Ensemble	%	dont femmes	Ensemble	Femmes	Ensemble	%	dont femmes	
Ensemble	78	100,0	41	20,0	5,1	44	100,0	20	
dont : licenciement	11	14,1	c	-15,4	c	7	15,9	c	
démission	7	9,0	c	40,0	c	c	c	c	
fin de contrat à durée limitée	21	26,9	12	50,0	50,0	13	29,5	6	
première entrée	c	c	c	c	c	c	c	c	

Champ : demandeurs d'emploi inscrits à Pôle emploi, tenus de faire des actes positifs de recherche d'emploi.

Source : Pôle emploi, Dares, Statistiques du marché du travail.

SAL T1 - Salaire net horaire moyen (en euros) selon la catégorie socioprofessionnelle en 2010

	Ensemble	Temps complet	Temps non complet	Temps complet	
				Femmes	Hommes
Ensemble	14,8	15,2	12,7	12,7	17,0
Cadres	24,3	24,9	20,9	20,7	26,7
Professions intermédiaires	14,7	14,9	13,3	14,3	15,4
Employés	8,8	8,8	8,9	8,3	10,5
Ouvriers qualifiés	10,7	10,7	9,7	9,7	10,7
Ouvriers non qualifiés	8,8	9,2	7,4	c	9,3

c : information(s) soumise(s) au secret statistique

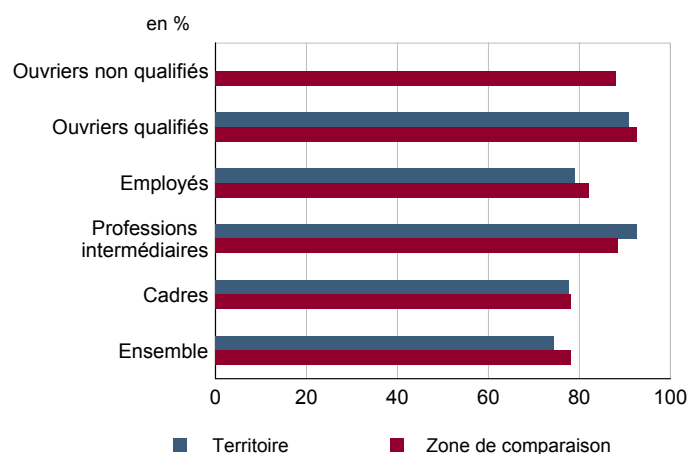
Champ : tableaux standards, poste principal non annexe.

Source : Insee, DADS - Fichier Salariés au lieu de résidence.

SAL G1 - Salaire net horaire moyen (en euros) des salariés à temps complet selon la CS en 2010


Champ : tableaux standards, poste principal non annexe

Source : Insee, DADS - Fichier Salariés au lieu de résidence.

SAL G2 - Rapport du salaire net horaire moyen femmes / hommes à temps complet selon la CS en 2010


Champ : tableaux standards, poste principal non annexe.

Source : Insee, DADS - Fichier Salariés au lieu de résidence.

SAL T2 - Salaire net horaire moyen (en euros) selon l'âge en 2010

	Temps complet		Temps non complet	
	Femmes	Hommes	Femmes	Hommes
18 - 25 ans	9,4	9,3	8,8	8,5
26 - 49 ans	12,5	17,6	12,7	14,9
50 ans ou plus	14,0	19,3	11,8	22,4

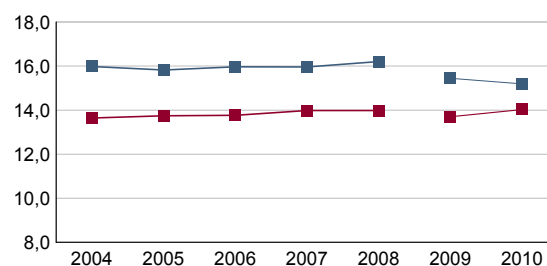
Note : les moins de 18 ans et les non déclarés sont exclus.

Champ : tableaux standards, poste principal non annexe.

Source : Insee, DADS - Fichier Salariés au lieu de résidence.

SAL G3 - Évolution du salaire horaire moyen des salariés à temps complet

En euros de 2010



■ Territoire ■ Zone de comparaison

Note : le champ a été étendu en 2009 à la fonction publique d'État.

Champ : tableaux standards, poste principal non annexe.

Source : Insee, DADS - Fichier Salariés au lieu de résidence.

Impôts et revenus des foyers fiscaux

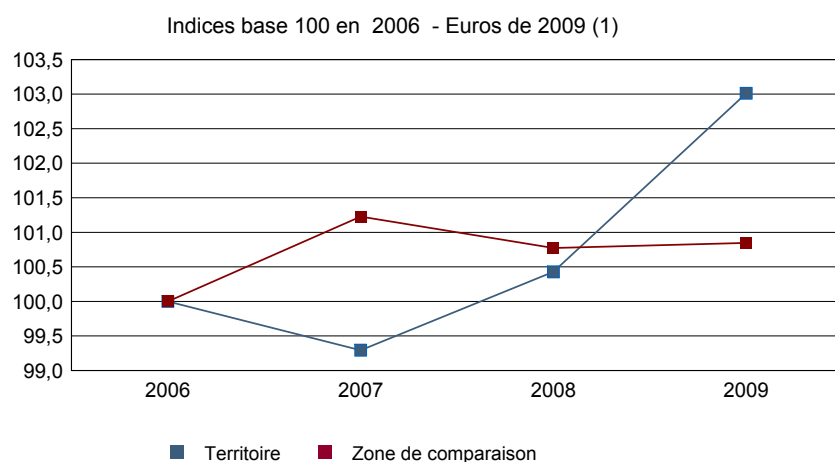
REV T1 - Impôts sur le revenu des foyers fiscaux

	2009	2008(1)	2007(1)	2006(1)
Ensemble des foyers fiscaux	1 026	973	943	909
Revenu net déclaré (K Euros)	35 307	32 643	31 280	30 366
Revenu net déclaré moyen (Euros)	34 412	33 549	33 170	33 406
Impôt moyen (Euros)	2 308	2 060	2 300	2 368
Foyers fiscaux imposables	723	687	691	641
Proportion en %	70,5	70,6	73,3	70,5
Revenu net déclaré (K Euros)	31 937	29 333	28 537	27 213
Revenu net déclaré moyen (Euros)	44 172	42 697	41 299	42 454
Foyers fiscaux non imposables	303	286	252	268
Proportion en %	29,5	29,4	26,7	29,5
Revenu net déclaré (en K Euros)	3 370	3 310	2 742	3 153
Revenu net déclaré moyen (Euros)	11 123	11 574	10 882	11 765

(1) : les valeurs des années antérieures à 2009 sont exprimées en euros constants de 2009.

Source : DGFIP, Impôt sur le revenu des personnes physiques.

REV G1 - Évolution du revenu net déclaré moyen - Ensemble des foyers fiscaux



(1) : les valeurs des années antérieures à 2009 sont exprimées en euros constants de 2009.

Source : DGFIP, Impôt sur le revenu des personnes physiques.



Revenus fiscaux des ménages

REV T2 - Ménages fiscaux et distribution des revenus

	2010
Nombre de ménages fiscaux	783
Nombre de personnes dans les ménages fiscaux	2 180,0
Médiane des revenus déclarés en euros par unité de consommation	25 026

Source : Insee, Revenus fiscaux localisés des ménages.

LOG T1M - Évolution du nombre de logements par catégorie

	1968	1975	1982	1990	1999	2009
Ensemble	339	381	464	566	660	833
Résidences principales	223	273	384	484	597	768
Résidences secondaires et logements occasionnels	91	77	53	47	38	18
Logements vacants	25	31	27	35	25	47

Sources : Insee, RP1968 à 1990 dénombrements - RP1999 et RP2009 exploitations principales.

LOG T2 - Catégories et types de logements

	2009	%	1999	%
Ensemble	833	100,0	660	100,0
Résidences principales	768	92,2	597	90,5
Résidences secondaires et logements occasionnels	18	2,2	38	5,8
Logements vacants	47	5,6	25	3,8
Maisons	685	82,2	600	90,9
Appartements	143	17,2	47	7,1

Sources : Insee, RP1999 et RP2009 exploitations principales.

LOG T3 - Résidences principales selon le nombre de pièces

	2009	%	1999	%
Ensemble	768	100,0	597	100,0
1 pièce	4	0,5	2	0,3
2 pièces	54	7,0	35	5,9
3 pièces	94	12,2	67	11,2
4 pièces	161	21,0	148	24,8
5 pièces ou plus	455	59,2	345	57,8

Sources : Insee, RP1999 et RP2009 exploitations principales.

LOG T4 - Nombre moyen de pièces des résidences principales

	2009	1999
Nombre moyen de pièces par résidence principale	4,8	4,8
- maison	5,2	4,9
- appartement	2,8	3,0

Sources : Insee, RP1999 et RP2009 exploitations principales.

LOG T5 - Résidences principales en 2009 selon la période d'achèvement

	Nombre	%
Résidences principales construites avant 2007		
Avant 1949	Données non disponibles suite à changement de questionnaire	
De 1949 à 1974		
De 1975 à 1989		
De 1990 à 2006		

Source : Insee, RP2009 exploitation principale.

LOG G1 - Résidences principales en 2009 selon le type de logement et la période d'achèvement

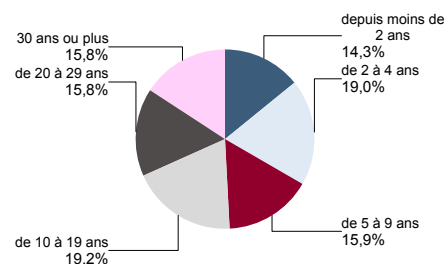
Données non disponibles suite à changement de questionnaire

LOG T6 - Ancienneté d'emménagement dans la résidence principale en 2009

	Nombre de ménages	Part des ménages en %	Population des ménages	Nombre moyen de pièces par logement	Nombre moyen de pièces par personne
Ensemble	768	100,0	2 063	4,8	1,8
Depuis moins de 2 ans	110	14,3	260	3,6	1,5
De 2 à 4 ans	146	19,0	404	4,5	1,6
De 5 à 9 ans	122	15,9	385	5,2	1,7
10 ans ou plus	390	50,8	1 014	5,2	2,0

Source : Insee, RP2009 exploitation principale.

LOG G2 - Ancienneté d'emménagement des ménages en 2009



Source : Insee, RP2009 exploitation principale.

LOG T7 - Résidences principales selon le statut d'occupation

	2009		Ancienneté moyenne d'emménagement en année(s)	1999	
	Nombre	%		Nombre	%
Ensemble	768	100,0	15	597	100,0
Propriétaire	607	79,0	17	489	81,9
Locataire	141	18,3	5	90	15,1
dont d'un logement HLM loué vide	16	2,0	1	0	0,0
Logé gratuitement	21	2,7	18	18	3,0

Sources : Insee, RP1999 et RP2009 exploitations principales.

LOG T8M - Confort des résidences principales

	2009	%	1999	%
Ensemble	768	100,0	597	100,0
Salle de bain avec baignoire ou douche	756	98,3	576	96,5
Chauffage central collectif	16	2,0	4	0,7
Chauffage central individuel	298	38,9	252	42,2
Chauffage individuel "tout électrique"	289	37,6	155	26,0

Sources : Insee, RP1999 et RP2009 exploitations principales.

LOG T9 - Équipement automobile des ménages

	2009	%	1999	%
Ensemble	768	100,0	597	100,0
Au moins un emplacement réservé au stationnement	641	83,4	485	81,2
Au moins une voiture	729	94,9	560	93,8
- 1 voiture	256	33,4	188	31,5
- 2 voitures ou plus	473	61,5	372	62,3

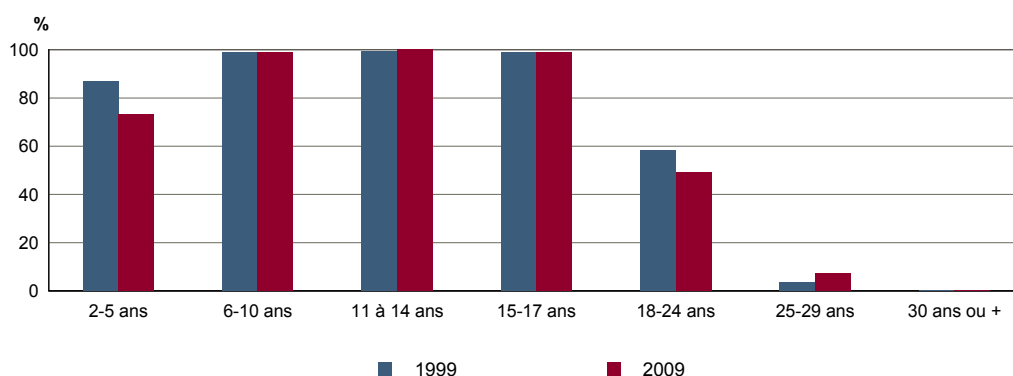
Sources : Insee, RP1999 et RP2009 exploitations principales.

FOR T1 - Scolarisation selon l'âge et le sexe en 2009

	Ensemble	Population scolarisée	Part de la population scolarisée en %		
			Ensemble	Hommes	Femmes
2 à 5 ans	117	86	73,3	74,2	72,4
6 à 10 ans	157	155	98,8	97,3	100,0
11 à 14 ans	147	147	100,0	100,0	100,0
15 à 17 ans	94	93	99,0	98,0	100,0
18 à 24 ans	142	69	49,0	43,0	56,1
25 à 29 ans	94	7	7,3	2,2	11,8
30 ans ou plus	1 270	2	0,2	0,2	0,2

Source : Insee, RP2009 exploitation principale.

FOR G1 - Taux de scolarisation selon l'âge



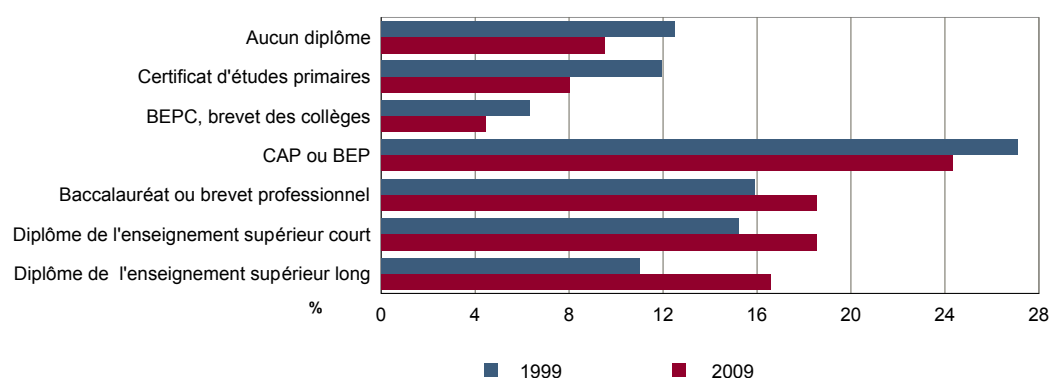
Sources : Insee, RP1999 et RP2009 exploitations principales.

FOR T2 - Diplôme le plus élevé de la population non scolarisée de 15 ans ou plus selon le sexe en 2009

	Ensemble	Hommes	Femmes
Population non scolarisée de 15 ans ou plus	1 429	713	715
Part des titulaires en % :			
- d'aucun diplôme	9,5	9,2	9,8
- du certificat d'études primaires	8,0	7,8	8,2
- du BEPC, brevet des collèges	4,5	3,3	5,6
- d'un CAP ou d'un BEP	24,3	29,1	19,6
- d'un baccalauréat ou d'un brevet professionnel	18,6	19,1	18,1
- d'un diplôme de l'enseignement supérieur court	18,6	14,5	22,6
- d'un diplôme de l'enseignement supérieur long	16,6	17,0	16,1

Source : Insee, RP2009 exploitation principale.

FOR G2 - Diplôme le plus élevé de la population non scolarisée de 15 ans ou plus



Sources : Insee, RP1999 et RP2009 exploitations principales.

RP : Recensement de la population

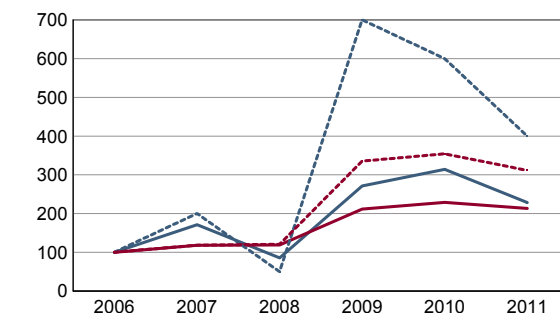
DEN T1 - Créations d'entreprises par secteur d'activité en 2011

	Ensemble	%	Taux de création
Ensemble	16	100,0	15,8
Industrie	1	6,3	11,1
Construction	2	12,5	13,3
Commerce, transports, services divers	13	81,3	19,1
dont commerce et réparation auto.	3	18,8	15,8
Administration publique, enseignement, santé, action sociale	0	0,0	0,0

Champ : activités marchandes hors agriculture.

Source : Insee, REE (Sirène).

DEN G1 - Évolution des créations d'entreprises



indice base 100 en 2006

— Territoire : ensemble
- - - Territoire : entreprises individuelles
— Zone de comparaison : ensemble
- - - Zone de comparaison : entreprises individuelles

Note de lecture : application du régime de l'auto-entrepreneur à partir du 1er janvier 2009.

Champ : activités marchandes hors agriculture.

Source : Insee, REE (Sirène).

DEN T2 - Créations d'entreprises individuelles par secteur d'activité en 2011

	Entreprises individuelles créées	dont auto-entrepreneurs	Part en % dans l'ensemble des créations des entreprises individuelles	des auto-entrepreneurs
Ensemble	8	8	50,0	50,0
Industrie	0	c	0,0	c
Construction	1	c	50,0	c
Commerce, transports, services divers	7	c	53,8	c
dont commerce, réparation auto.	0	c	0,0	c
Administration publique, enseignement, santé, action sociale	0	c	///	///

Champ : activités marchandes hors agriculture.

Source : Insee, REE (Sirène).

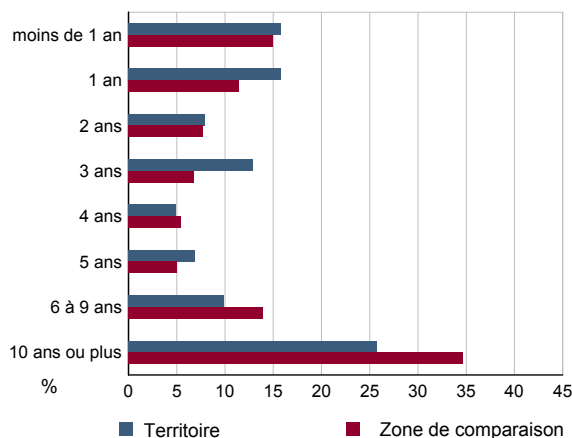
DEN T3 - Nombre d'entreprises par secteur d'activité au 1er janvier 2011

	Nombre	%
Ensemble	101	100,0
Industrie	9	8,9
Construction	15	14,9
Commerce, transports, services divers	68	67,3
dont commerce et réparation auto.	19	18,8
Administration publique, enseignement, santé, action sociale	9	8,9

Champ : activités marchandes hors agriculture.

Source : Insee, REE (Sirène).

DEN G2 - Âge des entreprises au 1er janvier 2011



Champ : activités marchandes hors agriculture.

Source : Insee, REE (Sirène).

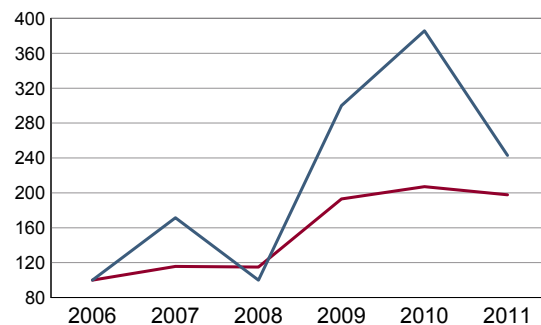
DEN T4 - Créations d'établissements par secteur d'activité en 2011

	Ensemble	%	Taux de création
Ensemble	17	100,0	15,3
Industrie	3	17,6	30,0
Construction	2	11,8	11,8
Commerce, transports, services divers	12	70,6	16,2
dont commerce et réparation auto.	1	5,9	5,3
Administration publique, enseignement, santé, action sociale	0	0,0	0,0

Champ : activités marchandes hors agriculture.

Source : Insee, REE (Sirène)

DEN G3 - Évolution des créations d'établissements



indice base 100 en 2006

— Territoire
— Zone de comparaison

Note de lecture : application du régime de l'auto-entrepreneur à partir du 1er janvier 2009.

Champ : activités marchandes hors agriculture.

Source : Insee, REE (Sirène).

DEN T5 - Nombre d'établissements par secteur d'activité au 1er janvier 2011

	Nombre	%
Ensemble	111	100,0
Industrie	10	9,0
Construction	17	15,3
Commerce, transports, services divers	74	66,7
dont commerce et réparation auto.	19	17,1
Administration publique, enseignement, santé, action sociale	10	9,0

Champ : activités marchandes hors agriculture.

Source : Insee, REE (Sirène).

CEN T1 - Établissements actifs par secteur d'activité au 31 décembre 2010

	Total	%	0 salarié	1 à 9 salarié(s)	10 à 19 salariés	20 à 49 salariés	50 salariés ou plus
Ensemble	154	100,0	108	33	9	2	2
Agriculture, sylviculture et pêche	20	13,0	17	3	0	0	0
Industrie	11	7,1	3	3	5	0	0
Construction	20	13,0	14	3	3	0	0
Commerce, transports et services divers	86	55,8	63	20	0	2	1
dont commerce, réparation auto	21	13,6	16	2	0	2	1
Administration publique, enseignement, santé, action sociale	17	11,0	11	4	1	0	1

Champ : ensemble des activités.

Source : Insee, CLAP.

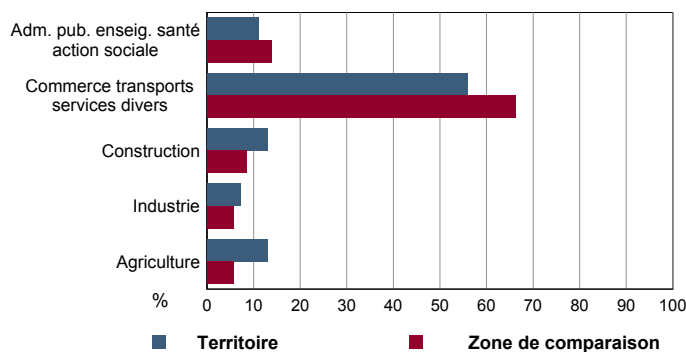
CEN T2 - Postes salariés par secteur d'activité au 31 décembre 2010

	Total	%	1 à 9 salarié(s)	10 à 19 salariés	20 à 49 salariés	50 à 99 salariés	100 salariés ou plus
Ensemble	409	100,0	86	121	77	125	0
Agriculture, sylviculture et pêche	6	1,5	6	0	0	0	0
Industrie	86	21,0	15	71	0	0	0
Construction	43	10,5	4	39	0	0	0
Commerce, transports et services divers	185	45,2	37	0	77	71	0
dont commerce, réparation auto	152	37,2	4	0	77	71	0
Administration publique, enseignement, santé, action sociale	89	21,8	24	11	0	54	0

Champ : ensemble des activités.

Source : Insee, CLAP.

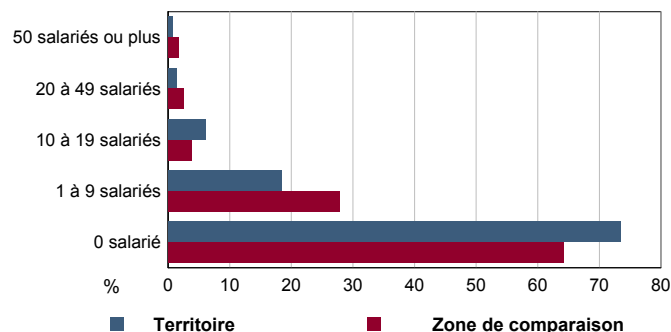
CEN G1 - Répartition des établissements actifs par secteur d'activité au 31 décembre 2010



Champ : ensemble des activités.

Source : Insee, CLAP.

CEN G2 - Répartition des établissements actifs par tranche d'effectif salarié au 31 décembre 2010



Champ : ensemble des activités.

Source : Insee, CLAP.

CEN T3 - Établissements selon les sphères de l'économie au 31 décembre 2010

	Nombre	%	Postes salariés	%
Ensemble	154	100,0	409	100,0
Sphère non présenteielle	75	48,7	247	60,4
dont domaine public	0	0,0	0	0,0
Sphère présenteielle	79	51,3	162	39,6
dont domaine public	3	3,8	24	14,8

Champ : ensemble des activités.

Source : Insee, CLAP.

CEN T4 - Entreprises (sièges sociaux actifs) par secteur d'activité au 31 décembre 2010

	Nombre	%
Ensemble	141	100,0
Agriculture, sylviculture et pêche	20	14,2
Industrie	10	7,1
Construction	18	12,8
Commerce, transports et service divers	80	56,7
dont commerce, réparation auto	21	14,9
Adm. pub., enseignement, santé, action sociale	13	9,2

Champ : ensemble des activités.

Source : Insee, CLAP.

TOU T1 - Nombre et capacité des hôtels selon le nombre d'étoiles

TOU G1 - Évolution 2008 - 2012 des chambres d'hôtels et d'emplacements de camping(1) selon le nombre d'étoiles

	au 01/01/2012		au 01/01/2008	
	Hôtels	Chambres	Hôtels	Chambres
Ensemble	0	0	0	0
0 étoile	0	0	0	0
1 étoile	0	0	0	0
2 étoiles	0	0	0	0
3 étoiles	0	0	0	0
4 étoiles ou plus	0	0	0	0

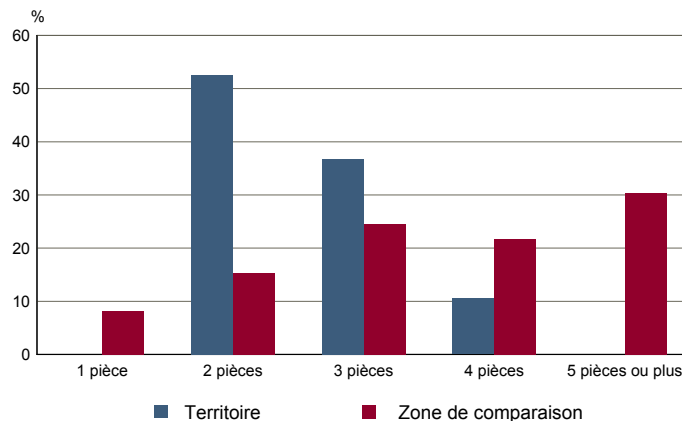
Graphique non éditable
données à zéro
ou
évolution nulle

Source : Insee, Direction du tourisme - hébergements touristiques.

TOU T2 - Nombre et capacité des campings selon le nombre d'étoiles

TOU G2 - Répartition en 2009 des résidences secondaires selon le nombre de pièces

	au 01/01/2012		au 01/01/2008	
	Terrains	Emplacements	Terrains	Emplacements
Ensemble	0	0	0	0
1 étoile	0	0	0	0
2 étoiles	0	0	0	0
3 étoiles	0	0	0	0
4 étoiles	0	0	0	0



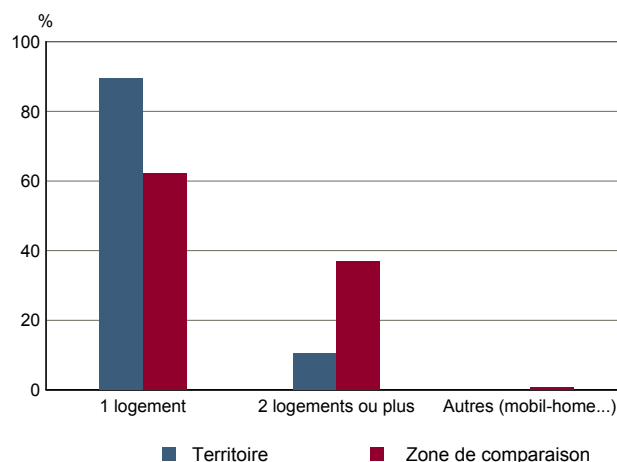
Source : Insee, Direction du tourisme - hébergements touristiques.

Source : Insee, RP2009 exploitation principale.

TOU T3 - Résidences secondaires en 2009 selon la période d'achèvement

TOU G3 - Répartition en 2009 des résidences secondaires selon le nombre de logements

	Nombre	%
Ensemble des logements	833	100,0
dont résidences secondaires	18	2,2
Résidences secondaires construites avant 2007		
Avant 1949	Données non disponibles suite à changement de questionnaire	
De 1949 à 1974		
De 1975 à 1989		
De 1990 à 2006		



Source : Insee, RP2009 exploitation principale.

Source : Insee, RP2009 exploitation principale.